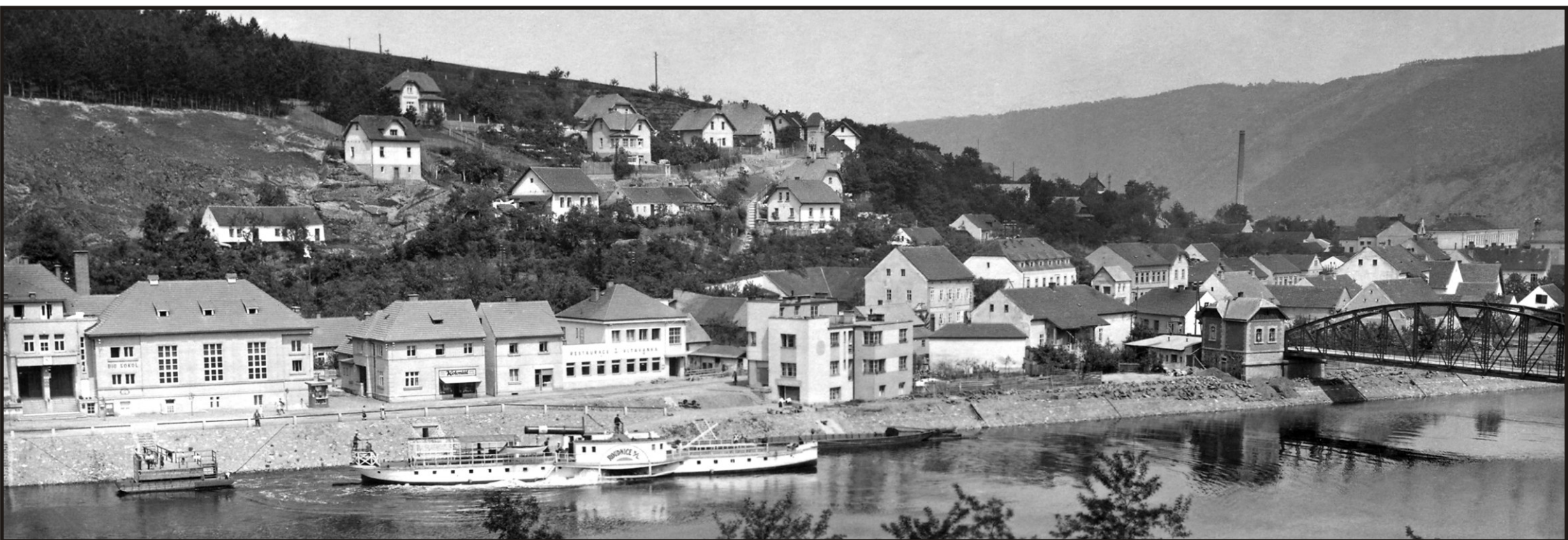


Městys Davle a Vojtěch Pavelčík dovolují si zvat na výstavu

DAVLE

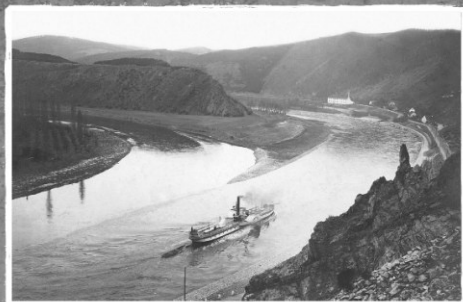
a okolí na dobových fotografiích
Josefa Dvořáka



Výstava se koná
v prostorách úřadu městyse DAVLE
ve dnech

10.10. - 1.11.2009

*Krajem soutoku
Vltavy se Sázavou*



*Místa jižně od Prahy na dobových fotografiích
Josefa Dvořáka z Davle*

Mladá fronta

Kniha
"Krajem soutoku Vltavy se Sázavou"
v prodeji na úřadu městyse Davle.

Otevírací doba:

po-pá - 16.00 - 18.00 hod.

so-ne - 9.00 - 11.00 hod. a 14.00 - 16.00 hod.

další informace naleznete na

www.dvorak-davle.cz